

Олимпиада

# Увлекательное сольное сольное

2022



*Н.Новгород*

*ДШИ им. Д. Д. Шостаковича*

## I. Веселая разминка:



На листочке, на страничке – то ли точки , то ли птички,  
Все сидят на лесенке и щебечут песенки.....

Пять линеек – дом для нот, нота в каждой здесь живет  
Люди в мире разных стран зовут линейки.....

Писали ноты. Между ними черту все время проводили  
Вертикальная палочка та – это.....

Если в нашей пьесе тучи, дождик льет во весь опор -  
Этот лад ужасно грустный, называется - .....

Если нота захотела повышенья до небес –  
Для нее есть знак особый, называется .....

Чтоб не спутать польку с вальсом, или с маршем, например,  
Обязательно на страже здесь всегда стоит.....



## II. Веришь - не веришь:

- 1.Тоника всегда находится в начале произведения.....
2. Существуют знаки, повышающие или понижающие звук на целый ТОН.....
- 3.В музыке встречаются размеры:  $3/4$ ,  $2/2$ ,  $1/4$ ,  $4/3$ ,  $4/8$ ,  $5/4$ .
- 4.Если подниматься вверх от ноты по квартам, то скоро встретишься с такой же нотой.....
- 5.Обращения некоторых трезвучий ( и интервалов ) звучат так же, как эти аккорды ( интервалы).....
- 6.Встречаются тональности с разными знаками и названиями, но с одинаковым звучанием.....
- 7.Верхние тетрахорды мажора и гармонического минора звучат одинаково.....



## Тур I: Мелодия

- 1.** Прослушайте романс А. Гурилева «Сарафанчик», обращая внимание на вокальную манеру исполнения (1 куплет). Выберите из предложенных те музыкальные обозначения, которые соответствуют характеру звучания. Впишите их в нотный текст:

6

11

16

**allegro, ritenuto,  $\text{cresc.}$ , andante, a capella,  $\text{trill}$ ,  $\text{glissando}$ ,  $pp$ ,  $\text{trill}$ , каданс,  $p$ ,  $\text{underline}$ ,  $\text{underline}$ , staccato, vivo, solo, вокализ, cantabile, tutti, da capo al fine, poco ritenuto, a tempo, распев, allargando,  $f$ , rallentando, presto,  $mf$ .**

**2.** Найдите сестренку матрёшке Маше, обведите нужные мелодии с картинками (обратите внимание на тональности музыкальных фрагментов). Объясните, что у них общего.



**маша**



**3.** Исправьте ошибки в известной мелодии:



Тоника

**4.** Укажите цифрами правильный порядок расположения музыкальных фрагментов в мелодии и узнайте фамилию ее автора.

The image shows six musical fragments on a treble clef staff with a key signature of two flats (B-flat and E-flat). The fragments are labeled as follows:

- Z:** A sequence of notes: G4, A4, B4, A4, G4, F4, E4, D4, C4.
- A:** A sequence of notes: G4, A4, B4, A4, G4, F4, E4, D4, C4.
- O:** A sequence of notes: G4, A4, B4, A4, G4, F4, E4, D4, C4.
- Г:** A sequence of notes: G4, A4, B4, A4, G4, F4, E4, D4, C4.
- Т:** A sequence of notes: G4, A4, B4, A4, G4, F4, E4, D4, C4.
- М:** A sequence of notes: G4, A4, B4, A4, G4, F4, E4, D4, C4.

Автор:

--	--	--	--	--	--

Тональность:

---

## Тур II: Интервалы

**1.** Какие из интервалов звучат одинаково? Соедините их стрелками.

The image shows a blue background with several white clouds. Each cloud contains a musical staff with a treble clef and a key signature of two flats (B-flat and E-flat). The intervals shown are:

- Top cloud: A major interval (G4 to A4).
- Middle-left cloud: A major interval (G4 to A4).
- Middle-right cloud: A major interval (G4 to A4).
- Bottom-left cloud: A major interval (G4 to A4).
- Bottom-right cloud: A major interval (G4 to A4).

**2.** Определите, с какого интервала начинается мелодия каждого музыкального фрагмента? Запишите ответы с помощью обозначений:

- |          |          |
|----------|----------|
| 1) _____ | 5) _____ |
| 2) _____ | 6) _____ |
| 3) _____ | 7) _____ |
| 4) _____ |          |

## Тип III: Аккорды

**1.** Впишите в аккорды аккомпанемента пропущенные ноты. Подпишите под аккордами функции.

**2.** Какое сочетание аккордов чаще всего встречается в музыке и звучит в польке? Обведите правильный ответ.

а) S D D S

б) T S D T

в) T T T S

**3.** В трезвучиях параллельных и одноименных тональностей (нижняя строка) исправьте ошибки, подпишите название тональностей.

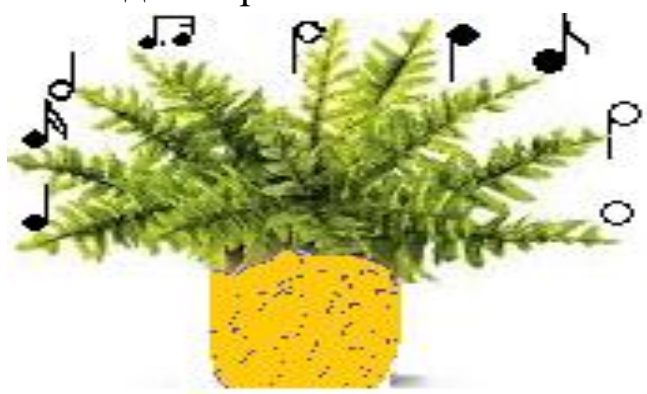
Фа мажор

соль минор

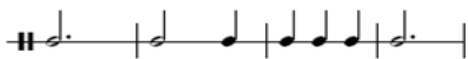
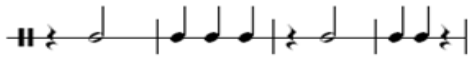
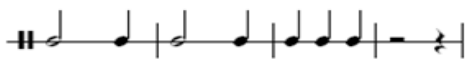
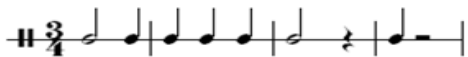
Ля мажор

# Тур IV: РИТМ

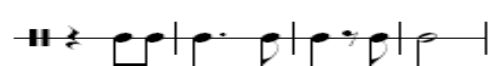
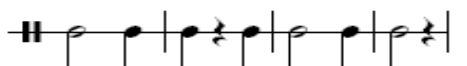
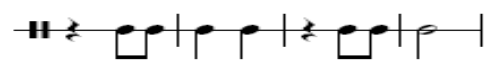
1. В каком цветочном горшке выросла большая сумма длительностей? Посчитайте и обведите правильный ответ.



2. Какой из ритмических рисунков не соответствует стихотворению? Зачеркните неверный вариант.



«Я люблю слонов любых –  
Серых, белых, голубых.  
Самый лучший в мире слон –  
Всех цветов со всех сторон.»



До новых встреч!





